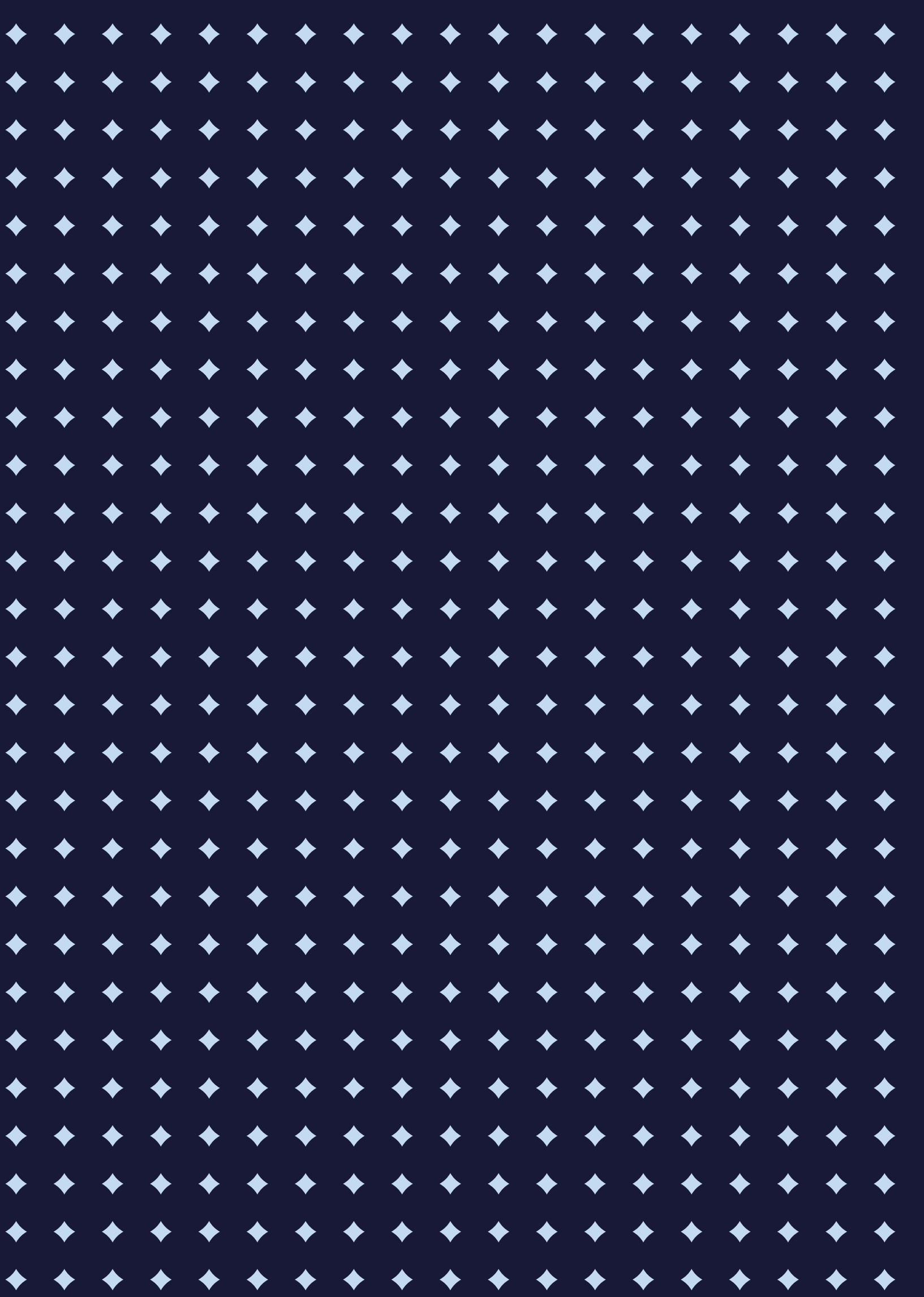




Be World Ready



为什么选择 HIM?

追求专业卓越

精进学业享受生活

P. 01	传承历史, 展望未来
P. 04	入学要求
P. 07	工商管理学士课程 (Bachelor of Business Administration)
P. 10	蒙特勒: 瑞士里维埃拉的中心
P. 11	学生生活
P. 15	IRF国际人才招聘会
P. 17	就业优势

**"Wherever there is a
client, there is a need for
hospitality!"**



A stylized, handwritten signature in black ink, which appears to read 'C. Jollain'.

CLAIRE JOLLAIN
校长

当今时代，优质客户服务需求日益增长，HIM瑞士蒙特勒工商管理大学的学生完全有能力适应这一趋势。学生所学的软性技能能够广泛应用于诸如金融、奢侈品以及咨询等多个行业。HIM位于欧洲中心，在校学生来自六十多个国家。学校始终秉持着以学生为中心的理念。视每位学生为独一无二的个体，在这里学生能够享受到个性化的学习体验。



Hotel Europe
HIM campus

高等教育榜单上名列前茅



N°6

款待业及休闲管理专业
(QS 世界大学学科排名)



N°6

雇主声誉
(QS 世界大学学科排名)



N°1

瑞士在全球创新排名中位居榜首
(世界知识产权组织 & 美国新闻与世界报道)

Historic location. Future thinking.



瑞士位于欧洲心脏地带,是一个举世闻名的旅游胜地,也是全球款待业的发源地,备受全球尊重和赞誉。作为永久中立国及世界最安全的国家之一,瑞士是您梦想职业旅程的理想起点。

瑞士因追求奢华、品质及服务的高标准享誉全球,这种款待业管理的精髓让我们的毕业生备受青睐。

跨行业的卓越表现

相较于邻国,瑞士虽地域有限,却文化底蕴深厚。高度发达的金融服务业与高科技制造业,是推动经济发展的重要引擎。瑞士还是雀巢、瑞银集团及卡地亚等众多国际知名企业总部所在地。





瑞士遥遥领先



- 诺贝尔奖获奖比例人均世界第一



- 国际专利注册比例人均世界第一



- 全球最安全的国家之一



- 世界金融中心：全球竞争力 No.1



- 领跑全球教育：世界人才 No.1



入学要求

本科课程

HIM 瑞士蒙特勒工商管理大学的本科课程为三年制，全英授课，小班教学，注重理论与实践相结合。课程包括在校专业理论学习、主题宴会活动举办、校外行业参观考察、以及环球带薪实习工作等，培养全面发展的综合型国际管理人才。

本科入学要求

- 建议最低年龄 18 岁
- 高中毕业或同等学历水平
- 雅思 5.5 分及以上、托福 46 分及以上或同等英语水平

申请材料:

1. 申请表
2. 高中或大学成绩单 / 学位证 / 毕业证书
3. 英语水平证明 - 托福、雅思或同等英语水平
4. 护照
5. 简历
6. 动机信

*以官网披露信息为准



HIM

瑞士蒙特勒工商管理大学

欧洲唯一以款待业管理为基础的高等商学院



涵盖奢侈品品牌管理、金融分析与财富管理和人力资源与发展三类细分方向
与全球500强瑞士私人银行、世界顶级腕表企业、高端度假式社区等开展合作
蒙特勒市中心院校，独享优势地理环境

him.ch



非常感谢以下行业标杆的支持与帮助, 让学生可以在课堂中获取款待业相关知识, 对实际运营发表自己的见解与想法。

奢侈品品牌管理



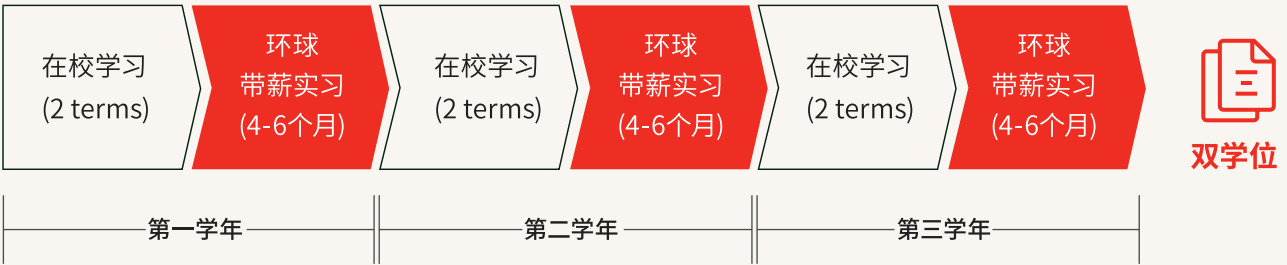
金融分析与财富管理



人力资源与发展




第一学年	第二学年	第三学年
世界文化和商务准则	领导技能和竞争优势	国际商务



本科课程设置

第一学年	学期一：	学期二：
世界文化 和商务准则	<div>在校学习 (11周)</div> <div>客户体验概论</div> <div>应用商业研究</div> <div>会计学原理</div> <div>酒吧及饮品管理</div> <div>世界文化与习俗</div> <div>法语/德语/西班牙语</div>	<div>在校学习 (11周)</div> <div>人力资源管理</div> <div>数据驱动决策</div> <div>商务沟通</div> <div>微观经济学</div> <div>前厅管理</div> <div>餐饮管理</div> <div>法语/德语/西班牙语</div>
		<div></div> <div>环球带薪实习 (4-6个月)</div>
第二学年	学期三：	学期四：
领导技能 和竞争优势	<div>在校学习 (11周)</div> <div>管理学原理</div> <div>人工智能创新</div> <div>财务与管理会计学</div> <div>宏观经济学</div> <div>数字营销</div> <div>宴会及会展管理</div>	<div>在校学习 (11周)</div> <div>组织行为和领导力</div> <div>艺术概论</div> <div>财务管理</div> <div>专业方向：</div> <div>1.奢侈品品牌管理</div> <div>2.金融分析与财富管理</div> <div>3.人力资源与发展</div>
		<div></div> <div>环球带薪实习 (4-6个月)</div>

第三学年	学期五:	学期六:	选择你的专业课程(学期六):	
国际商务	在校学习 (11周)	在校学习 (11周)	方向一: 管理	方向二: 款待业管理
	国际管理	环境科学	运营管理	度假村管理
	当代全球问题	美国企业家哲学	管理与领导力实践	款待业创新模型
	公共政策经济学	商业法1	信息技术管理	收益管理
	战略规划	专业课程		
	商业伦理学			
	统计学			
		 环球带薪实习 (4-6个月)		



双学位

- 瑞士蒙特勒工商管理大学工商管理学士学位
Bachelor of Business Administration (with specialization), awarded by HIM
- 美国诺斯伍德大学学士学位(工商管理专业)
Bachelor of Business Administration, awarded by Northwood University



选择您的竞争优势

与领先的企业合作，
发现您的梦想工作。



奢侈品品牌管理

奢侈品品牌管理专业聚焦市场营销在奢侈品领域的影响力。通过合作企业的客座讲座与案例分析，学生将掌握识别市场拓展机遇及开发潜在新奢侈产品的核心技能。

奢侈品行业竞争分析

奢侈品市场和沟通策略

高科技个性化体验

合作品牌



Marielle McElrath
2019 届 HIM 毕业生
奢侈品品牌管理专业
路易威登培训经理，迪拜阿联酋



金融分析与财富管理

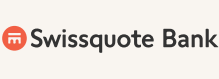
金融分析与财富管理专业涵盖商业计划的财务分析、投资组合管理，以及金融市场与经济的有效研究与评估。

企业投资决策

投资组合管理

资本市场与分析

合作品牌



人力资源与发展

人力资源与发展专业学习如何将人力资源与企业目标紧密融合，使员工成为推动企业成功的核心要素。学生将精通企业文化塑造、员工关怀及绩效管理技能，灵活应对职场变化与挑战。该项目致力于培养学生营造积极、高效工作氛围的能力，助其成为人力资源领域的杰出领导者。

企业文化

人力资本战略管理

绩效管理

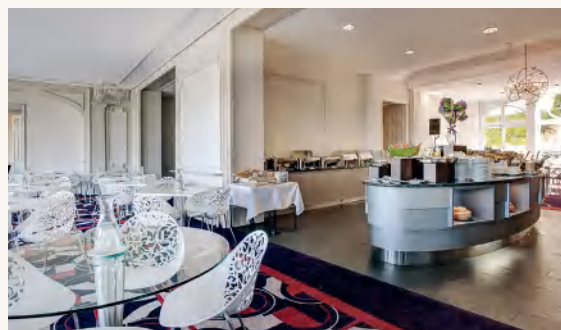
蒙特勒：瑞士里维埃拉的中心

蒙特勒坐落于瑞士里维埃拉中心，紧邻日内瓦湖畔，可眺望瑞士与法国的阿尔卑斯山脉，以及拉沃的梯田式葡萄园。凭借其得天独厚的地理位置，这座城市拥有着迷人的地中海风情。

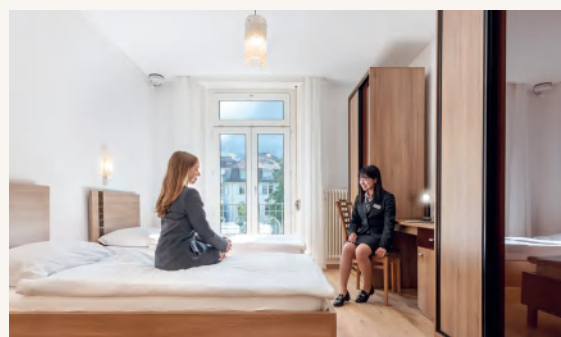
HIM瑞士蒙特勒工商管理大学由五座建筑组成，步行即可到达。这些建筑均经过精心翻新，提供酒店级别的住宿条件和现代化的学习设施。在夏季，学生可以漫步欧洲酒店花园，或在全景露台上放松身心，欣赏阿尔卑斯山的日落。



学生观赏露台



餐厅



标准双人房

19世纪晚期，蒙特勒崛起为欧洲顶级旅游胜地，也是早期著名的冬季度假地之一，吸引了众多全球知名人士入住当地酒店。多年来，这片宁静的世外桃源吸引了无数艺术家、作家及寻求美景与灵感的旅行者。

因此，如今的小镇热闹非凡，遍布各式商店、餐馆和文化活动。加之与大城市洛桑近在咫尺，蒙特勒成为了追求创意或都市生活的学生们的理想选择。

蒙特勒的国际声誉日益扩大，尤其是在文化活动方面尤为丰富，如著名的蒙特勒爵士音乐节和欧洲最好的圣诞市场。此外，蒙特勒还拥有高端私人健康诊所，并举办众多国际会议和体育赛事。

一个多元而充满活力的校园环境

课余时间, 学生可以参加由学生大使组织的各种活动, 如主题之夜、卡拉OK、烧烤和电影之夜等。或者使用学校附近的体育设施, 如排球馆、篮球场、足球场, 享受运动的乐趣。

学生还可以去学校的健身房和学生休息室, 在那里与朋友们一起打台球、飞盘、电子游戏和棋盘游戏。



1

一年一度学生活动

学期间我们都会举办一些学生活动, 包括每季度一次的破冰欢迎会、一年一度的文化之夜, 学生们会分享家乡美食以及每年两次的运动会。



每个新学期伊始, 学生们都会进行破冰活动, 为新学期拉开序幕!



我们所有姐妹学校的学生每学期都会参加一次瑞士教育集团运动会。



通过各种主题活动, 学生们可以感受到款待业和美食的魅力并与同学共度欢乐时光。



夏天的瑞士最适合在校园露台上集体烧烤

培养行业领导者

每学期，学校会选拔一些学生加入学生大使团队，代表全体学生定期参与校园发展策略的规划。



2

一年一度领导力论坛

学校会邀请具有领导潜力的学生代表与姐妹学校的代表们一起参加一年两次的领导力论坛。学生们可以围绕领导力等相关话题与行业专家尽情地学习交流。



学生会 (SAF) 由学生选举产生。他们的主要职责是与教职人员联络，以改善学生体验。



蒙特勒圣诞集市

瑞士令人惊叹的山脉、山谷、湖泊和冰川提供了大量可供选择的户外活动



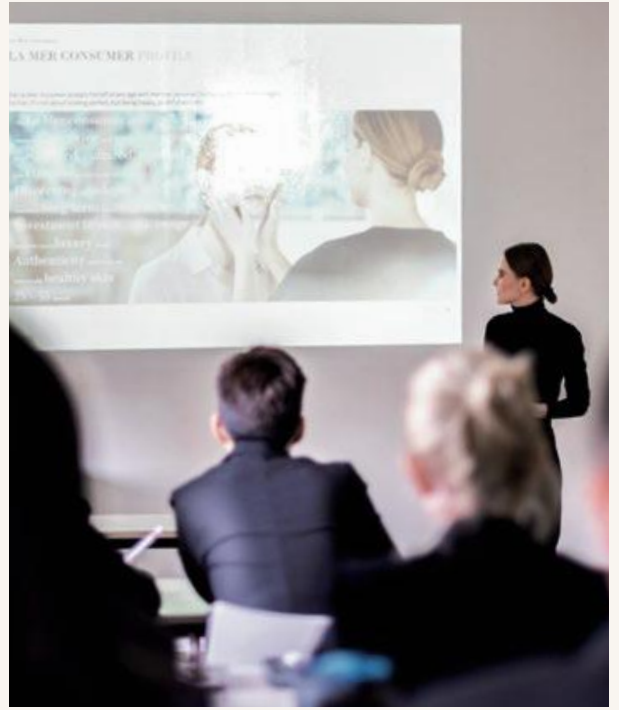
探索瑞士和欧洲

瑞士是一个全球知名的旅游胜地。学生可以在阿尔卑斯山滑雪或徒步旅行，游玩美丽的城镇，探访拉沃梯田葡萄园，品尝当地美食。

瑞士绝美的自然景观，包括山脉、山谷、湖泊与冰川，为户外活动提供了丰富选择。夏季，学生可尽情享受山地自行车、漂流、帆船、滑水、高尔夫、骑马及滑翔伞等项目；冬季，全国近200个滑雪胜地则让人畅享滑雪、雪橇、滑冰、冰曲棍球、攀冰及登山的乐趣。

每学期，我们都会组织免费短途旅行，带学生前往瑞士著名城市，体验当地文化与生活。从首都伯尔尼到卢塞恩、苏黎世、因特拉肯等热门景点，学生都有机会去探索、购物、品尝美食，感受瑞士独特的人文风情。此外，瑞土地处欧洲中心，只需数小时火车或飞机即可抵达其他欧洲旅游胜地。





IRF国际人才招聘会

欧洲最大的职业招聘盛事之一，每年两次，
涉及行业包括：酒店、奢侈品、航空、金融、养老、教育、旅游、会展等。



200+

知名企业



4000+

工作机会



300+

行业高管





“

IRF 国际人才招聘会对于学生而言，是一场对未来的有效投资。它赋予学生自由选择的权利，让他们能够在众多机会中找到最契合自身发展的路径与此同时，这也是学生与业界高层会面和交流的绝佳良机。

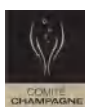
—Accor Group 酒店学术和人才发展总监
John Timson

”

就业优势

多行业+顶尖品牌+专属合作

与全球顶尖企业达成专属合作，满足学生多元化就业需求，获得丰富的全球实习与就业机会。



毕业生就业统计

4.0

平均每1位学生获得4个实习机会

1/2

超过50%的学生毕业3年后进入管理岗位

200

每年超过200家国际知名企业参与IRF国际人才招聘会

99%

几乎所有毕业生均可在三个月内斩获企业录用 offer或自主创业

校友职业发展

70%

从事于酒店业、旅游业或烹饪行业
(款待业、旅游业及餐饮业)

30%

从事于工商业、教育、金融或医疗
度假村等多领域(教育、金融、咨询、奢侈品及医疗行业)

90%

毕业五年内晋升至管理职位或自主创业

学生实习四部曲



初定实习就业意向



安排简历投递面试



指导学生签订合约



提供实习期间协助



*本手册所列项目信息均仅为HIM根据过往项目实践进行的示例或预估。手册内有关信息不应被看作是何种有效要约，不代表项目最终交付的实际内容，对您及HIM均不具有约束力，具体的项目内容以学校的实际安排为准。



公众号



小红书



抖音

helloseg

400-062-9618

www.swisseducation.com.cn

contact@swisseducation.com.cn

